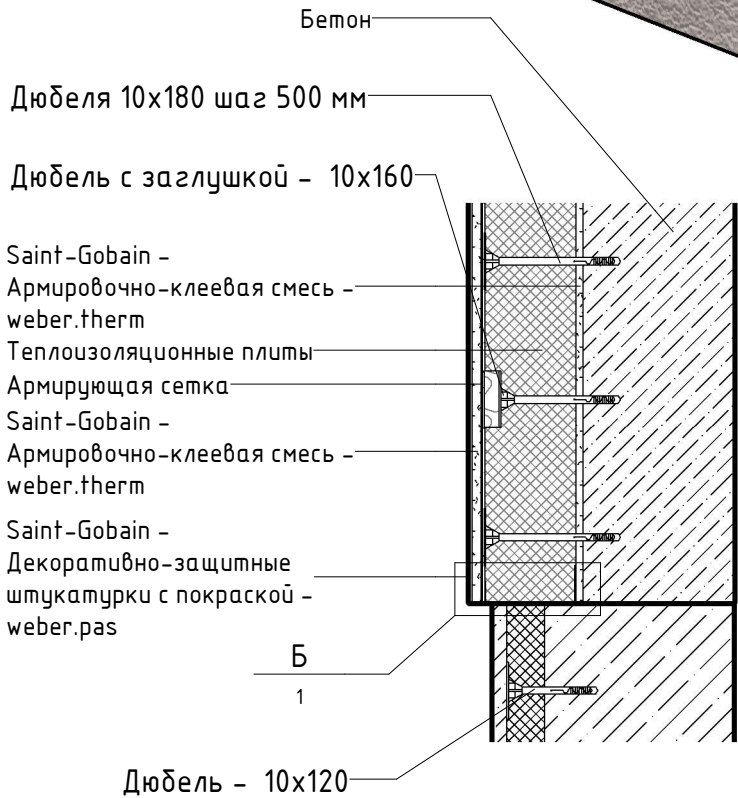
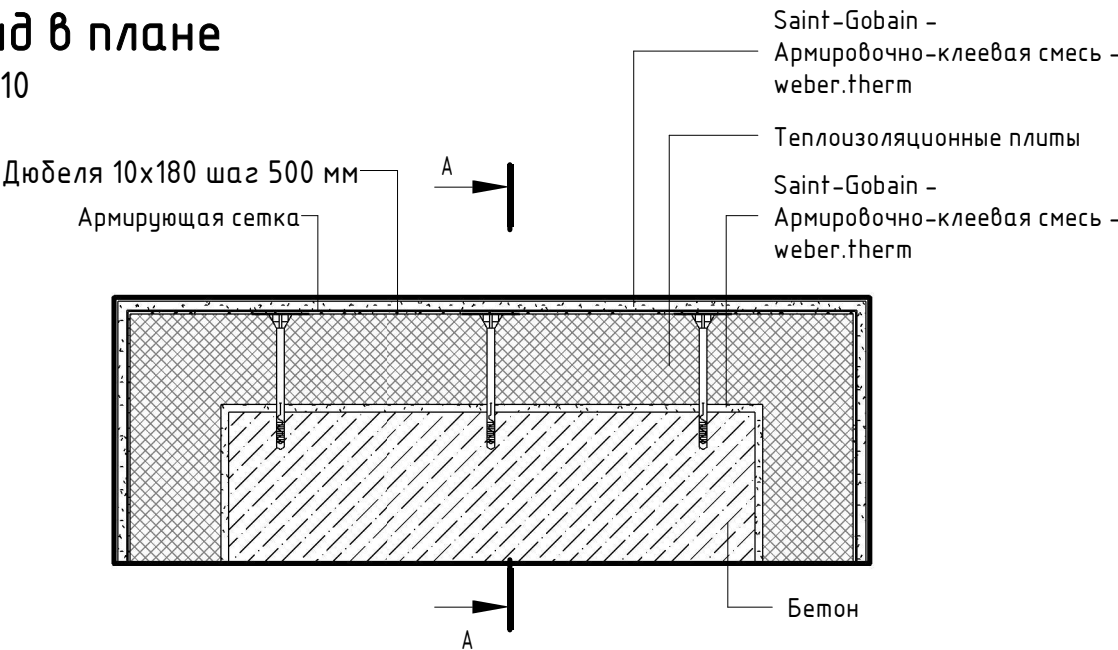


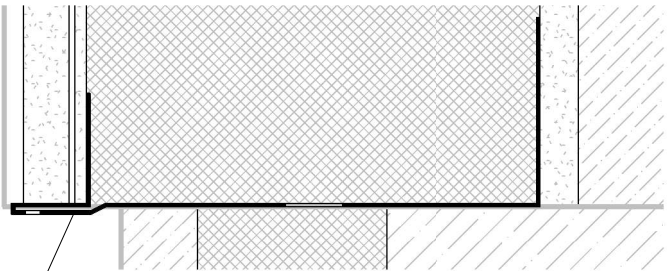
Разрез А-А
1 : 10



Вид в плане
1 : 10



Узел Б
1 : 2



Цокольная шина

Ведомость материалов

Наименование	Производитель	Описание	Модель	Площадь	Объем
Бетон		Несущая стена		1,00 м ²	0,20 м ³
Saint-Gobain - Грунтовка - weber.prim multi	Saint-Gobain. Weber	Предназначена для тонирования, укрепления и обеспыливания основания, образует равномерно впитывающую поверхность перед нанесением декоративных штукатурок, облегчает их нанесение.	weber.prim multi	1,00 м ²	0,00 м ³
Saint-Gobain - Армировочно-клеевая смесь - weber.therm	Saint-Gobain. Weber	Смесь предназначена для монтажа теплоизоляционных плит из пенополистирола и минеральной ваты на следующие основания: бетон, кирпичная кладка из керамического и силикатного кирпича, поверхности оштукатуренные цементными, цементно-известковыми штукатурками, поверхности из ячеистого бетона. Также предназначена для создания базового штукатурного армированного слоя на поверхности теплоизоляционных плит. При температуре окружающей среды от -10 до +5 0 C	weber.therm	3,00 м ²	0,03 м ³
Теплоизоляционные плиты		В системе используются негорючие минераловатные плиты из стеклянной ваты с прочностью на разрыв слоев не менее 15 кПа. Максимальная разрешенная толщина теплоизоляции в системе 200 мм.		1,00 м ²	0,12 м ³
Армирующая сетка		Фасадная стеклосетка с щелочестойкой пропиткой		1,00 м ²	0,00 м ³
Saint-Gobain - Декоративно-защитные штукатурки с покраской - weber.pas	Saint-Gobain. Weber	Для создания декоративно-защитного слоя можно использовать следующие виды декоративных штукатурок: □ силикатно-силиконовую - weber.pas extraClean, □ минерально-органическую - weber.pas topdry, □ силиконовую - weber.pas silikon, □ минеральную - weber.min (требует последующей окраски). Для отделки декоративных элементов, оконных и дверных проемов используются: weber.pas modelfino, weber.pas decofino.	weber.pas	1,00 м ²	0,01 м ³

Расход материалов на м2

Тип стены	Площадь	Изготовитель	Наклеивание weber.therm кг/м ²	Дюбеля шт/м ²	Армирование weber.therm кг/м ²	Сетка фасадная R131 м ² /м ²	Грунтовка weber.prim кг/м ²
Saint-Gobain. Weber - с защитно-декоративным слоем из тонкослойной штукатурки	1,00 м ²	Saint-Gobain. Weber	6	5	5	1,1	0,2

Технические данные в этом файле являются ориентировочными. Итальянские компании в Saint-Gobain Group не принимают на себя, по этим данным, никаких гарантий в их использовании. Они оставляют за собой право, в любом случае, чтобы сделать, в любое время, изменения и вариации, которые они считают необходимыми. Компании Группы не несет никакой гарантии каких-либо изменений, внесенных в файл во время операции.

Saint-Gobain - Weber

Система фасадного утепления WEBER

Изм.	Кол.уч	Лист	№ док.	Подпись	Дата	Стадия	Лист	Листов
						П	1	
ГАП						Saint-Gobain. Weber - Система с защитно-декоративным слоем из тонкослойной штукатурки		
ГИП								
Проверил								



Обозреватель материалов - Saint-Gobain - Грунтовка - weber.prim multi

Имя: Saint-Gobain - Грунтовка - weber.prim multi

Описание

Описание: Предназначена для тонирования, укрепления и ...

Класс: Saint-Gobain

Комментарии: Saint-Gobain

Ключевые слова: Грунтовка

Информация о продукте

Изготовитель: Saint-Gobain. Weber

Модель: weber.prim multi

Стоимость:

URL-адрес:

Данные аннотации для Revit

Ключевая метка:

Маркировка:

OK Отмена Применить

Обозреватель материалов - Saint-Gobain - Грунтовка - weber.prim multi

Поиск

Материалы проекта: Saint-Gobain

Имя: <All>

Glass

Saint-Gobain Miscellaneous

Saint-Gobain

Saint-Gobain Грунтовка

Гипсокартон

Saint-Gobain Грунт

Дерево

Армирующая сетка

Древесина

Кирпич

Краска

Теплоизоляционные плиты

Металл

Не назначено

Общего типа

Ведомость материалов					
A	B	C	D	E	F
Наименование	Производитель	Описание	Модель	Площадь	Объем
Бетон		Несущая стена		1,00 м²	0,20 м³
Saint-Gobain - Грунтовка	Saint-Gobain	Предназначена для тонирования, укрепления и обеспыливания основ	weber.prim multi	1,00 м²	0,00 м³
Saint-Gobain - Армирующая смесь	Saint-Gobain	Смесь предназначена для монтажа теплоизоляционных плит из пенополи	weber.therm	3,00 м²	0,03 м³
Теплоизоляционные плиты		В системе используются негорючие минераловатные плиты из стеклян		1,00 м²	0,12 м³
Армирующая сетка		Фасадная стеклосетка с щелочестойкой пропиткой		1,00 м²	0,00 м³
Saint-Gobain - Декоративно-защитный слой	Saint-Gobain	Для создания декоративно-защитного слоя	weber.pas	1,00 м²	0,01 м³

Свойства ведомости материалов

Поля Фильтр Сортировка/Группирование Форматирование Вид

Фильтр по: Материал: Комментарии равно

Saint-Gobain

И (1): (нет)

Материалы

Saint-Gobain -

Изм.	Кол.уч.	Лист	№ док.	Подпись	Дата

Лист
2

Расход материалов на м2

A	B	C	D	E	F	G	H
Тип стены	Площадь	Изготовитель	Наклеивание	Дюбеля	Армирование	Сетка фас	Грунтовка
Saint-Gobain. Weber - с защитно-декоративным слоем	1,00 м²	Saint-Gobain.	6	5	5	1,1	0,2

Свойства спецификации

Поля

Фильтр

Сортировка/Группирование

Форматирование

Вид

Фильтр по:

Изготовитель

равно

Saint-Gobain. Weber

И (1):

(нет)

Расход материалов на м2

A	B	C	D	E	F	G	H
Тип стены	Площадь	Изготовитель	Наклеивание	Дюбеля	Армирование	Сетка фас	Грунтовка
Saint-Gobain. Weber - с защитно-декоративным слоем	1,00 м²	Saint-Gobain.	6	5	5	1,1	0,2

Свойства спецификации

Поля

Фильтр

Сортировка/Группирование

Форматирование

Вид

Доступные поля:

URL

Группа модели

Длина

Имя сборки

Использование в конструкции

Ключевая пометка

Код по классификатору

Количество

Комментарии

Комментарии к типоразмеру

Коэффициент поглощения

Коэффициент теплопередачи (l

Маркировка

Добавить -->

<-- Исключить

Добавить параметр...

Расчетное значение...

Поля в спецификации (по порядку):

Тип

Площадь

Изготовитель

Наклеивание

Дюбеля

Армирование

Сетка фасадная

Грунтовка

Изменить...

Удалить

Вверх

Вниз

OK

Отмена

Справка

Расчетное значение

Имя:

Дюбеля

Выбор

Стена

Вкл

Формула:

Процент

Общие

Число

Формула:

Площадь * 5 мм / 100 мм * 100 мм

...

OK

Отмена

Справка

Расчет расхода материалов

Расчет расхода материалов

Свойства

Дюбель 10x120

Дюбель

10x90

10x120

10x140

10x160

10x180

10x200

Дюбель с заглушкой

10x90

10x120

10x140

10x160

10x180

10x200

Последние использованные типы

Цокольная шина : Цокольная шина

Дюбель с заглушкой : 10x160

Дюбель : 10x140

Дюбель с заглушкой : 10x90

Дюбель : 10x120

Дюбель : 10x90

Линия разрыва (массив) : AC - Стандарт

Свойства

Цокольная шина

Элементы узло

Изменить тип

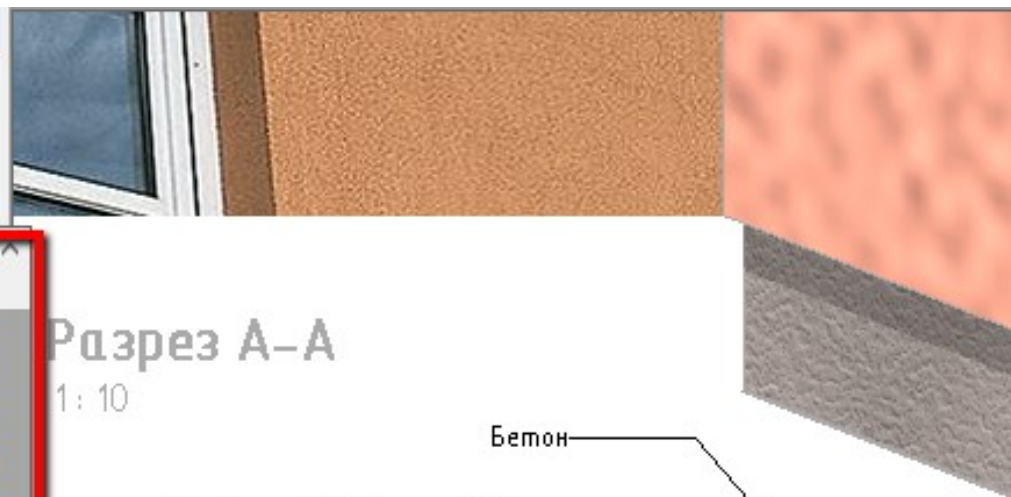
Зависимости

Длина 120,0

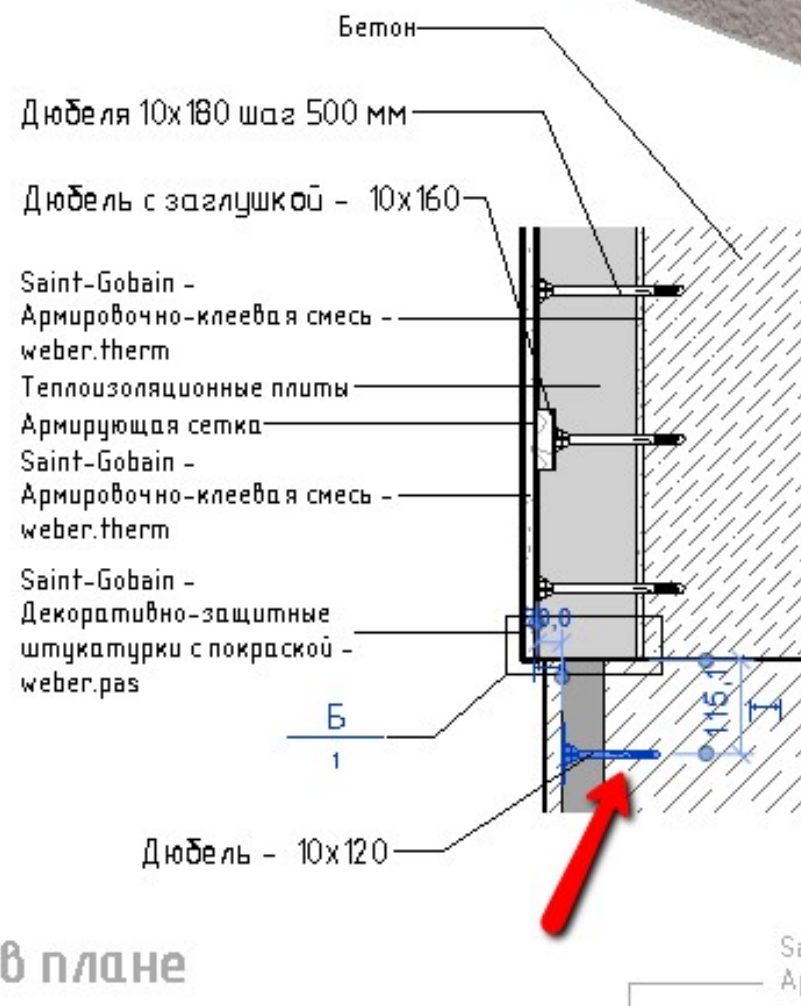
Идентификация

Комментарии

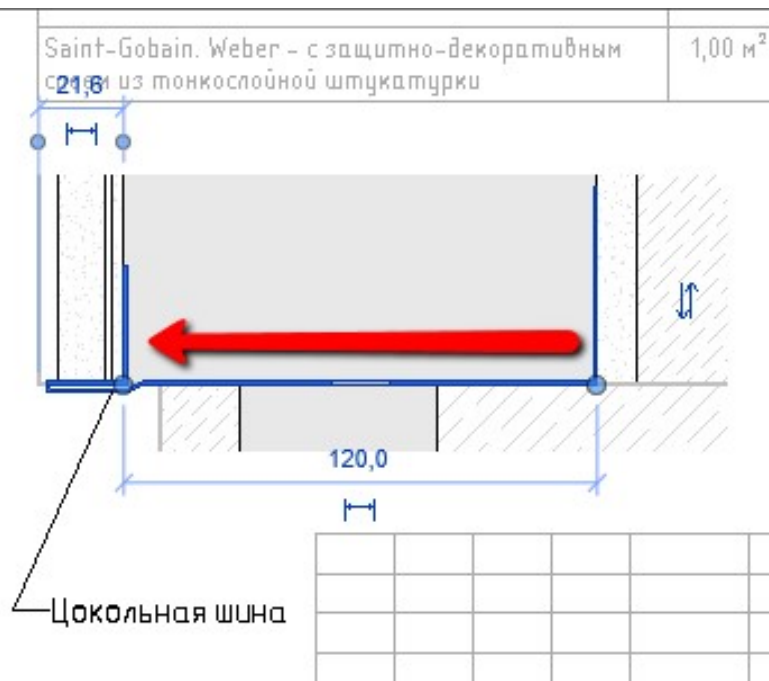
Маркировка



Разрез А-А
1:10



Вид в плане
1:10



Свойства

Последовательность узлов Дюбеля 10x180 шаг 500 мм

Элементы узло

Изменить тип

Графика

Линия детализа...

Размеры

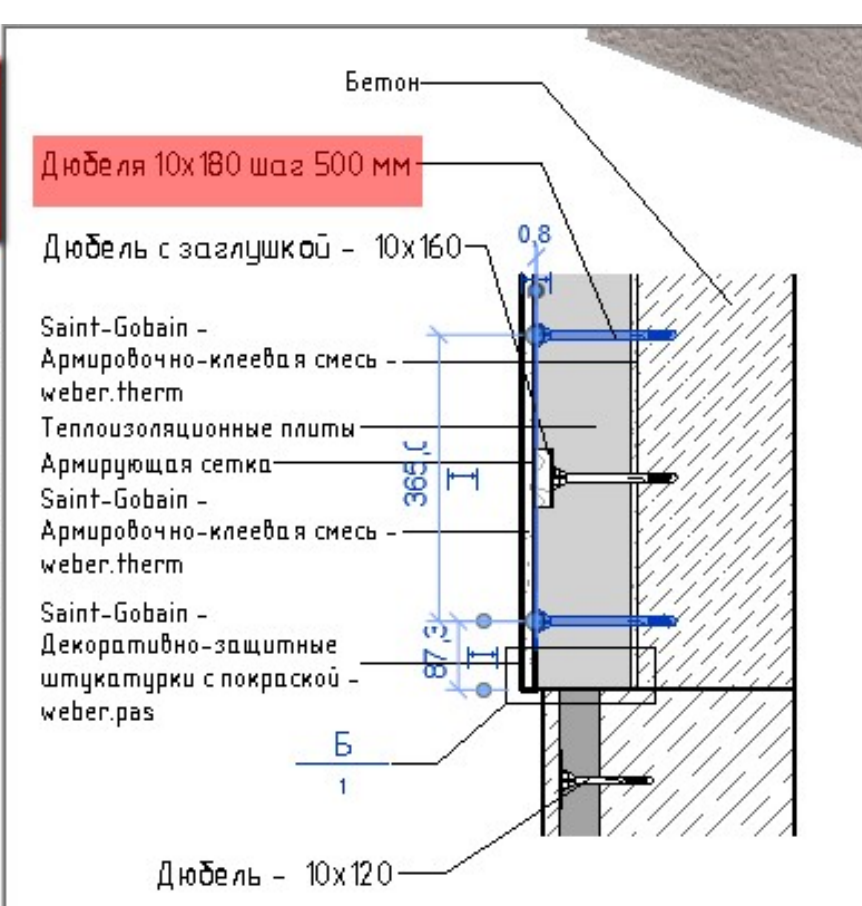
Количество 2

Длина 365,0

Идентификация

Комментарии

Маркировка



Семейства узлов. Марки материалов , узлов и пр.

Изм.	Кол.уч.	Лист	№ док.	Подпись	Дата

Saint-Gobain -